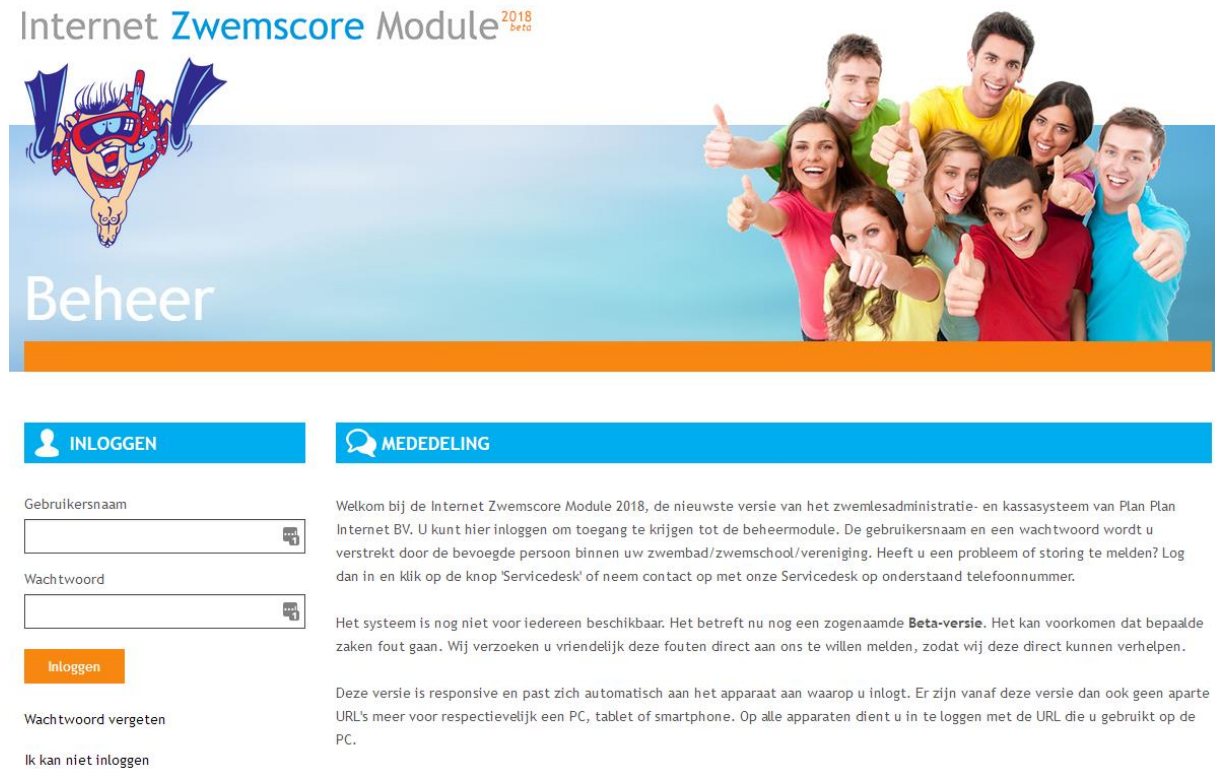


## Toelichting inloggen beheermodule IZM

---

Wanneer u problemen heeft met inloggen in de beheermodule van Zwemscore, kan dat meerdere oorzaken hebben. Twee vaak voorkomende oorzaken zijn 'Wachtwoord vergeten' of 'Beveiliging internet browser' te hoog.

In deze toelichting wordt beschreven wat u zelf kunt doen om het probleem van niet kunnen inloggen op te lossen. Onder de knop 'inloggen' ziet u staan: 'Wachtwoord vergeten' en 'Ik kan niet inloggen'. Zie onderstaand schermvoorbeeld:



Internet **Zwemscore** Module <sup>2018</sup> <sub>beta</sub>

Beheer

**INLOGGEN** **MEDEDELING**

Gebruikersnaam

Wachtwoord

**Inloggen**

[Wachtwoord vergeten](#)

[Ik kan niet inloggen](#)

Welkom bij de Internet Zwemscore Module 2018, de nieuwste versie van het zwemlesadministratie- en kassasysteem van Plan Plan Internet BV. U kunt hier inloggen om toegang te krijgen tot de beheermodule. De gebruikersnaam en een wachtwoord wordt u verstrekt door de bevoegde persoon binnen uw zwembad/zwemschool/vereniging. Heeft u een probleem of storing te melden? Log dan in en klik op de knop 'Servicedesk' of neem contact op met onze Servicedesk op onderstaand telefoonnummer.

Het systeem is nog niet voor iedereen beschikbaar. Het betreft nu nog een zogenaamde **Beta-versie**. Het kan voorkomen dat bepaalde zaken fout gaan. Wij verzoeken u vriendelijk deze fouten direct aan ons te willen melden, zodat wij deze direct kunnen verhelpen.

Deze versie is responsive en past zich automatisch aan het apparaat aan waarop u inlogt. Er zijn vanaf deze versie dan ook geen aparte URL's meer voor respectievelijk een PC, tablet of smartphone. Op alle apparaten dient u in te loggen met de URL die u gebruikt op de PC.

## Wachtwoord vergeten

---

Wanneer u uw wachtwoord niet meer weet, kunt u deze opnieuw opvragen. Het wachtwoord wordt dan verstuurd naar het e-mailadres wat is ingevuld bij uw gebruiker gegevens. Het is dus van belang dat hier een e-mailadres staat vermeld. Is dit niet het geval, kunt u aan een beheerder te vragen om dit aan te passen. Dit kan de beheerder aanpassen in het menu 'Autorisatie > Gebruikers > Wijzigen'.

Om uw wachtwoord op te vragen, vult u uw gebruikersnaam in en klikt vervolgens op de link 'Wachtwoord vergeten'. U ontvangt een email met daarin uw inloggegevens

Wanneer u na het opvragen van uw wachtwoord nog steeds niet kunt inloggen, voert u de stappen uit die hieronder staan beschreven. Afhankelijk van de internetbrowser welke u gebruikt.

## Ik kan niet inloggen

Hieronder wordt per internet browser een uitleg gegeven hoe de beveiliging zodanig ingesteld kan worden om te kunnen inloggen bij zwemscore.

### [Internet Explorer](#)

### [Microsoft Edge](#)

### [Google Chrome](#)

### [Apple Safari](#)

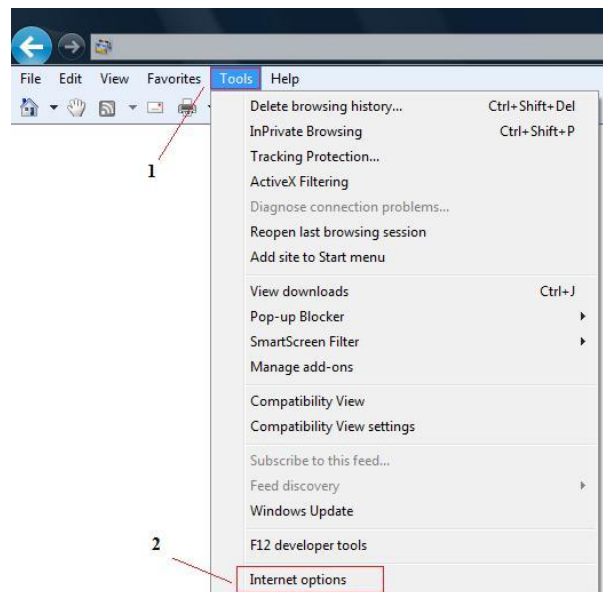
## Internet Explorer

Als uw beveiliging te hoog staat kan het zijn dat sommige websites niet correct werken. Bij de internetopties kunt u dit veranderen. Hieronder staat wat u moet doen om de beveiliging omlaag te brengen zodat u de websites correct kunt bezoeken.

1. Ga eerst naar 'Extra' of naar 'Tools' als u de engelse versie heeft. Ga vervolgens naar "Internetopties" of "Internet options".

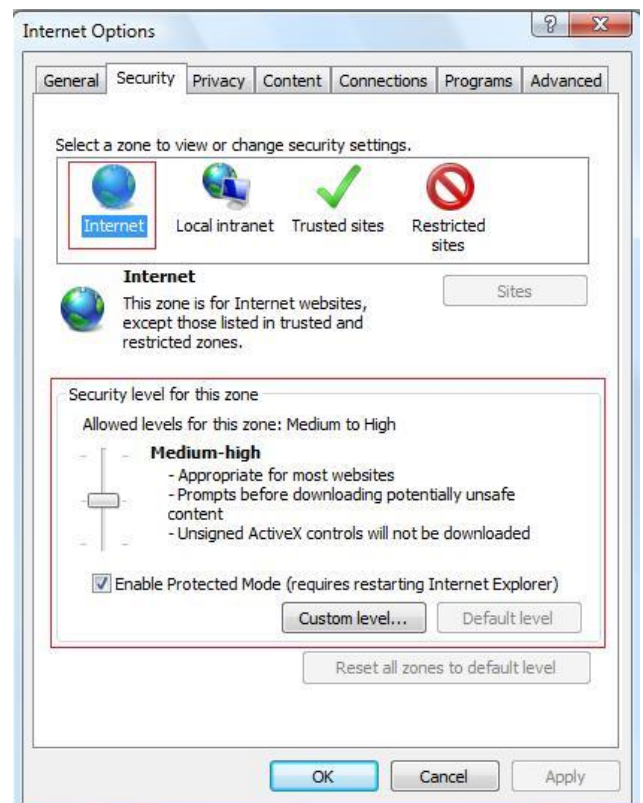
Als de menubalk niet zichtbaar is, kunt u op uw toetsenbord op de knop 'Alt' klikken. Hierdoor kunt u het menu zien van uw Internet Explorer.

2. Als u op de internetopties hebt geklikt krijgt u een scherm voor u. Hier klikt u op het tabblad 'beveiliging' of 'security' zodat u zelf de beveiliging kunt beheren. Hieronder staat het scherm met daarin de instellingen voor de beveiliging.



Het volgende scherm krijgt wanneer u op internetopties heeft geklikt om vervolgens naar het tabblad beveiliging te gaan.

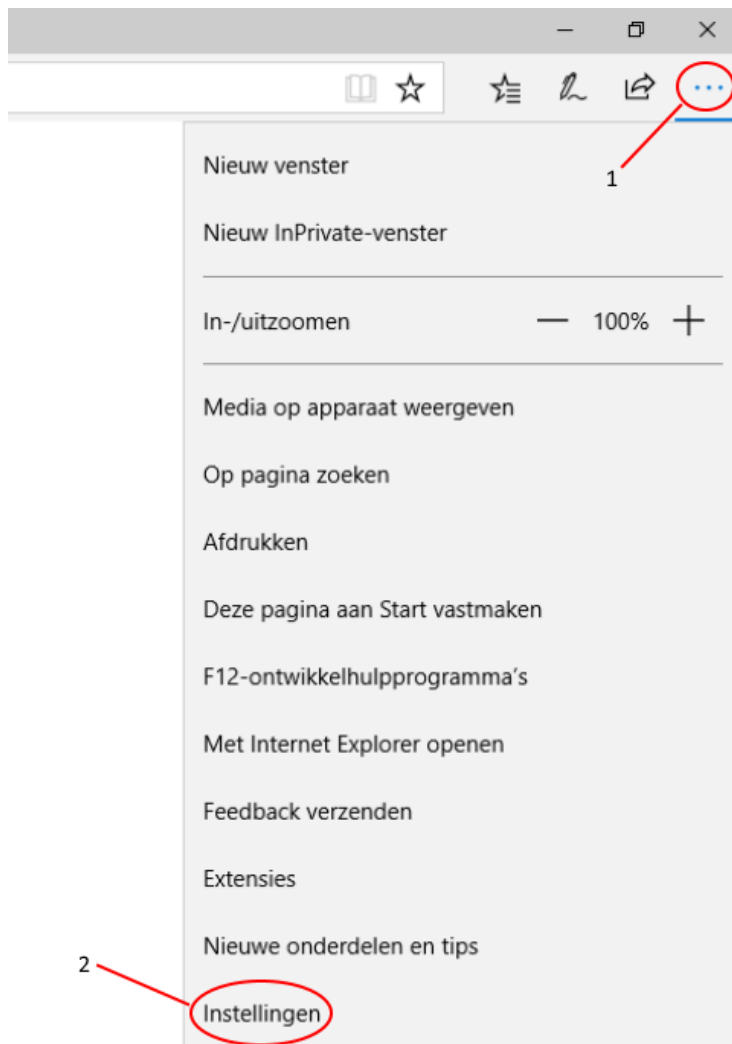
3. Hier kunt u bij de beveiliging niveau aangeven normaal-hoog. Dit hoeft u alleen te doen bij het icoontje waar internet onder staat.
4. Als u klaar bent klikt u onderaan op 'toepassen' of op 'ok'
5. Als u nu de pagina ververst is de melding niet meer te zien en kunt u inloggen op uw persoonlijke pagina.



## Microsoft Edge

Als u Microsoft Edge gebruikt, kunt u de onderstaande stappen volgen om de beveiliging aan te passen.

1. Als u Microsoft Edge heeft geopend is het mogelijk om op de drie stip icoon te klikken. Deze zit rechtsboven in beeld.



2. De instellingen worden geopend en u zou dan onderaan de pagina op 'Geavanceerde instellingen weergeven' kunnen klikken.
3. Hier zou u bij het onderwerp 'Cookies' de optie 'Geen cookies blokkeren' kunnen selecteren.
4. Daarna kunt u de instellingen afsluiten door ergens anders te klikken op scherm.

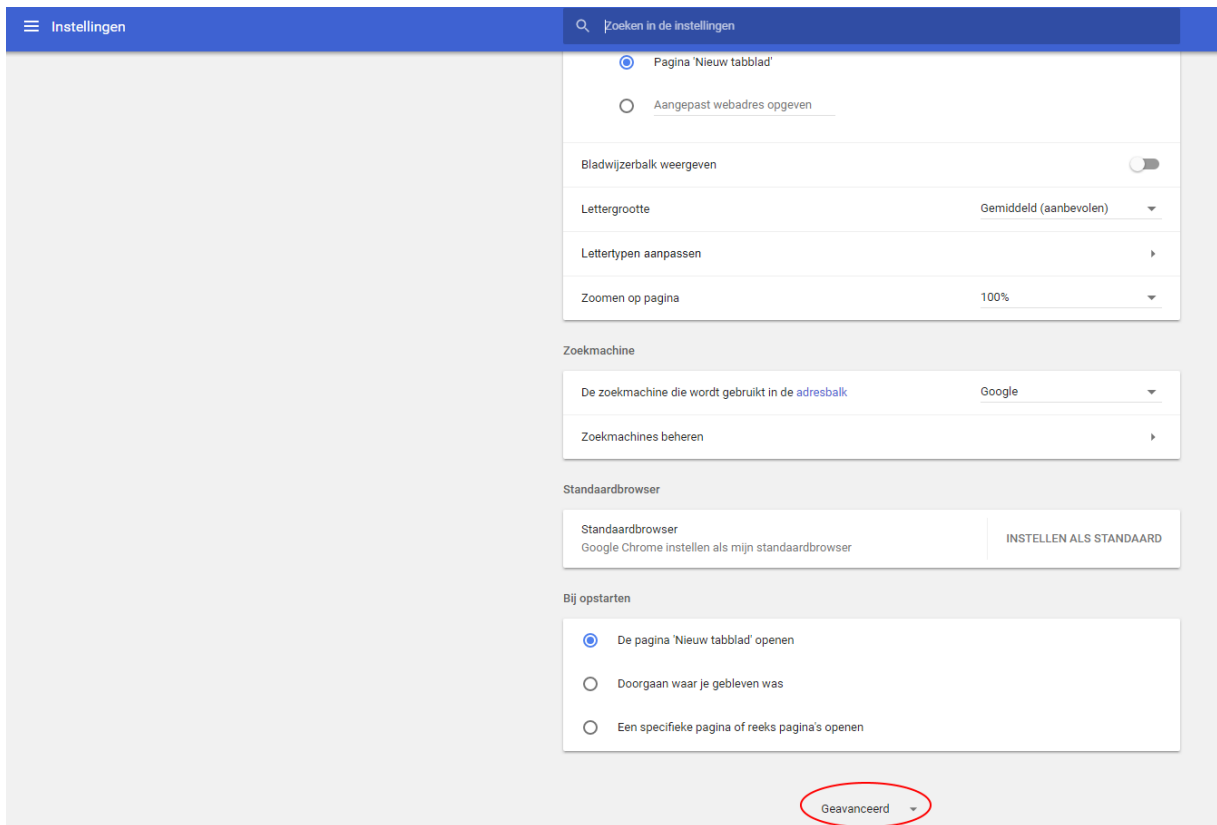
## Google Chrome

Als u Google Chrome gebruikt kunt u de onderstaande stappen volgen om de beveiliging in te stellen zodat u weer in kan loggen bij zwemscore.

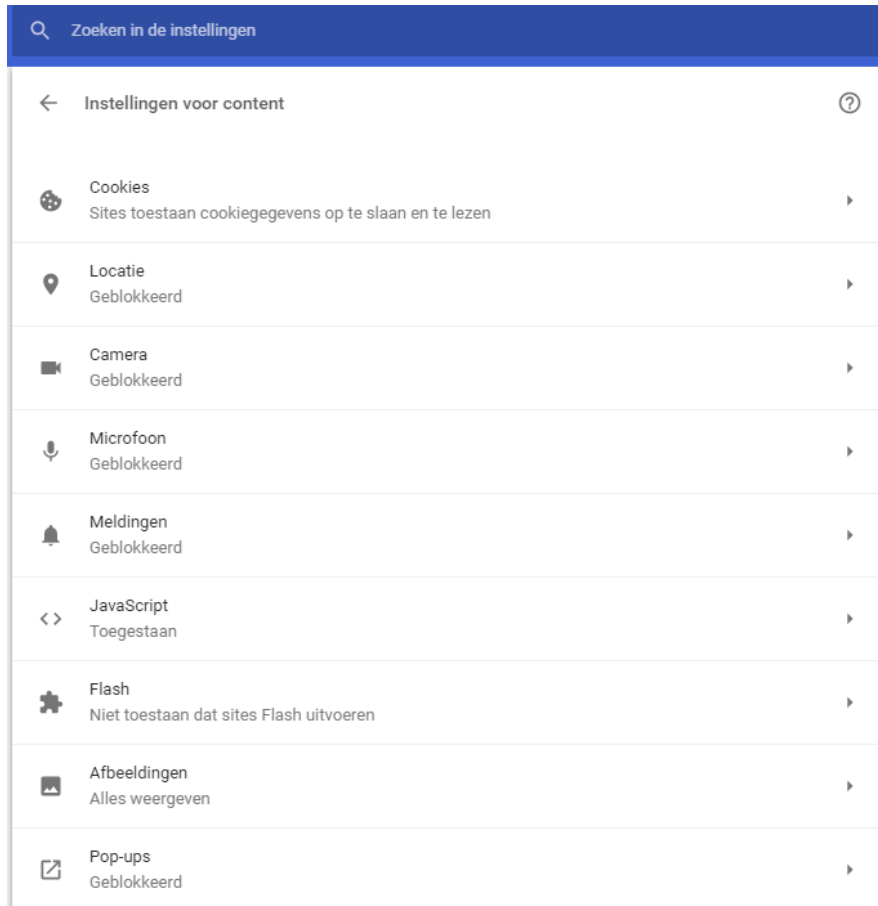
1. Als u Google Chrome hebt geopend, kunt u rechts boven het icoon aanklikken van de drie punten die onder elkaar staan. Hiermee opent u de instellingen.



2. Als u hier kiest voor optie instellingen komt u in het volgende scherm.



- Als u nu onderaan kiest voor 'Geavanceerd' en daarna op de knop 'Instellingen voor content' klikt, komt u in het volgende scherm.

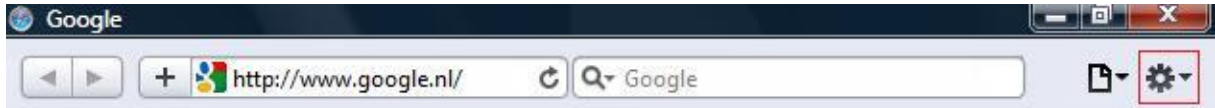


- Klik hier op de knop 'JavaScript' en daarna op 'Toegestaan (aanbevolen)'
- Als u dit heeft gedaan kunt u bovenaan op het terug pijl icoon klikken. Alle ingevoerde worden automatisch opgeslagen bij Google Chrome.
- Ook zou u op de knop 'Cookies' kunnen klikken. De optie 'Sites toestaan cookiegegevens op te slaan en te lezen (aanbevolen)' zou ook aan moeten staan.
- U kunt nu weer proberen in te loggen bij zwemscore.

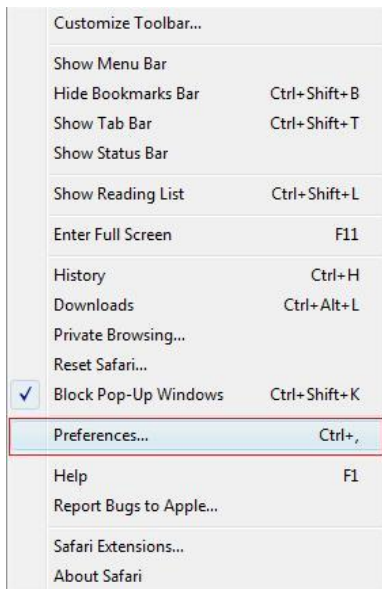
## Apple Safari

Als u apple safari gebruikt kunt u de onderstaande stappen volgen om de beveiliging in te stellen zodat u weer in kan loggen bij zwemscore.

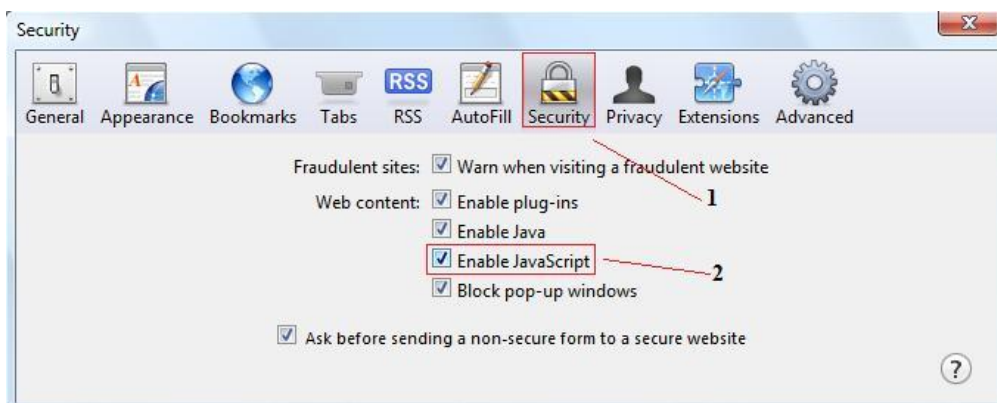
1. Als u apple safari hebt geopend, kunt u rechtsboven een tandwiel icoon aanklikken om het menu te openen.



2. Als het menu is geopend klikt u op 'voorkeuren' of als u de engelse versie heeft dan heet het 'preferences'



3. Als u op de optie heeft geklikt krijg u een scherm waar u alle voorkeuren kan veranderen. Bovenaan staan tabs die u kunt kiezen. Kies hier voor de tab 'Beveiliging' of 'Security'
4. Vink hier de optie 'activeer JavaScript' of 'Enable JavaScript'



5. Als u de optie heeft aangevinkt kunt u rechtsboven op het kruisje klikken en de pagina verversen. Nu kunt u weer inloggen in zwemscore.